

LAS EMPRESAS MÁS SALUDABLES


PRESENTADAS POR **BETTERFLY**


El único ranking de las empresas más saludables que se mide con comportamientos reales.




¿Qué es Better Companies?


Better Companies es un reconocimiento que se le otorga a las organizaciones que impulsan las acciones positivas. Para reconocer a una organización como una Better Companies debe potenciar los hábitos saludables de sus colaboradores en donde cada hábito tiene su método de puntuación:

 Pasos	PAs Limits
0 - 4.000	0
4.000 - 8.000	1
> 8.000	2

 Horas de sueño	PAs Limits
0 - 7	0
> 7	1

 Donaciones	PAs Limits
1	1

 Entrenamiento	PAs Limits
0 - 30	0
30 - 60	1
60 - 90	2
> 90	3

 Meditación	PAs Limits
0 - 30	0
30 - 60	1
60 - 90	2
> 90	3

¿Cómo se lleva a cabo el cálculo?

Total Positive Actions (PA): es la sumatoria de positive actions de cada usuario por compañía durante el periodo 2025 bajo los criterios especificados en la imagen.

Cantidad de colaboradores promedio: es el promedio de colaboradores activos durante el año por cada compañía.

Score positive actions: es el total positive actions dividido por la cantidad de colaboradores promedio.

*Solo suman PA los colaboradores que han hecho onboarding, pero se divide por todo los que están en nómina para incentivar a más personas hagan onboarding y aporten sus Positive Actions.

** Se considera a todo colaborador que haya estado en nómina al menos 1 día del 2025.

***Compañías Consideradas: antigüedad > 3 meses y employees >= 10

¿Cómo se mide el Betterfly Effect? Con acciones positivas

¿Qué son?

Las acciones positivas son todas aquellas prácticas que mejoran la salud y bienestar (como moverse, descansar adecuadamente, meditar y entrenar), y que al mismo tiempo, generan un impacto positivo en la sociedad, combinando hábitos saludables con donaciones sociales.

¿Cómo se miden las acciones positivas en Betterfly?

Las acciones positivas se miden a través de nuestra app de Betterfly Effect®, ya sea a través del registro de actividad diaria, la sincronización de las actividades de forma manual o con la sincronización automática de las apps de salud que tienen vinculados los usuarios.



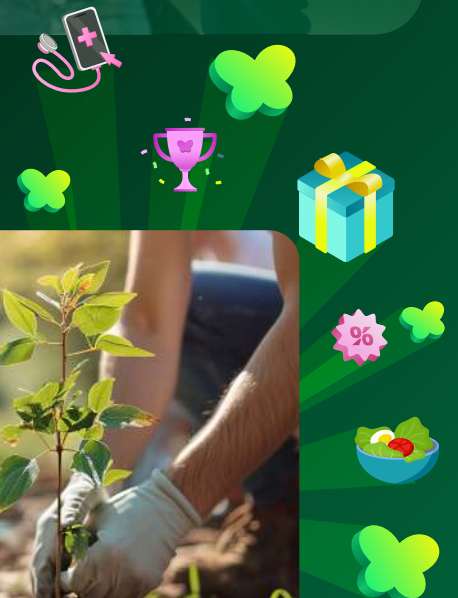
Impacto

¿Qué es el impacto?

Es el resultado que generan los usuarios de Betterfly, colaboradores y organizaciones, en las personas y en el medioambiente gracias a sus acciones positivas.

Cada vez que realizan hábitos saludables y conscientes en la app Betterfly Effect®, transforman su propia salud y bienestar, y al mismo tiempo, pueden realizar donaciones sociales y medioambientales para diversas causas.

Mientras transforman su salud, también transforman vidas y entornos, convirtiendo cada acción en un impacto personal y colectivo.



¿A qué fundaciones se donan?

Global:

WATERisLIFE - One Tree Planted -
Leche para Haití



Chile: Causa local

Red de alimentos - Vivir más feliz -
Fundación Las Rosas



México:

Asociación Civil UNETE,
Grupo Murlota, Reinserta



Chile: Específica por empresa

Fundación Nuestros Hijos - Fundación
San Esteban Mártir - Fundación Amulén



¿Cómo se hacen efectivas las donaciones de mi organización junto con Betterfly?

El equipo de impacto es el responsable de todo lo relacionado con nuestras causas y ONGs. La selección de una ONG asociada implica un proceso riguroso de entrevistas, investigaciones y diligencia debida.

Junto a la ONG, definimos una unidad de donación (ejemplo: 1 plato de comida o 1 árbol) y calculamos individualmente cuántas donaciones se necesitan para cubrir ese costo. Las donaciones a través de la aplicación se contabilizan trimestralmente, y transferimos el 100% del monto recaudado a la institución, especificando la cantidad de unidades de donación equivalentes.

El equipo realiza reuniones mensuales con cada institución para hacer un seguimiento de la asignación de recursos y comprender sus necesidades. Nuestro objetivo va más allá de las donaciones financieras; buscamos construir una red entre las ONG aliadas, impulsarlas y empoderarlas a impactar a más personas y entornos.

